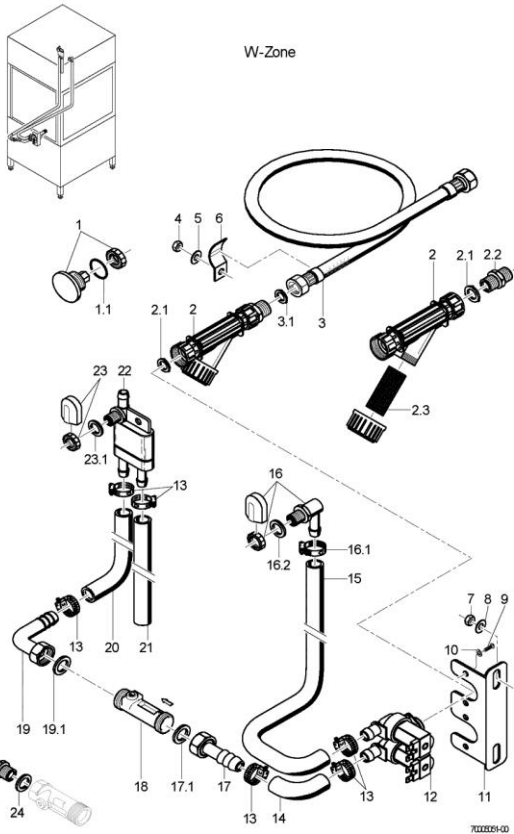


**Ersatzteilliste
WKTS W-Zone**

Inhaltsübersicht

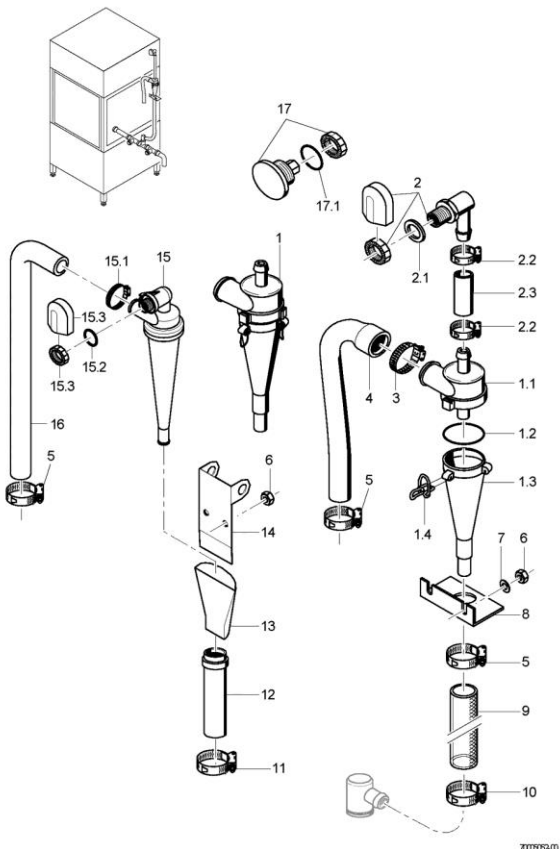
Wasserzulauf	Seite 1 - 2
Mediamat	Seite 3 - 4
Wasserablauf I	Seite 5 - 6
Wasserablauf II	Seite 7 - 8
Waschsystem I	Seite 9 - 10
Waschsystem II	Seite 11 - 12
Waschsystem III	Seite 13 - 14
Tür	Seite 15 - 16
Elektroteile	Seite 17 - 18



WKTS W-Zone

Wasserzulauf

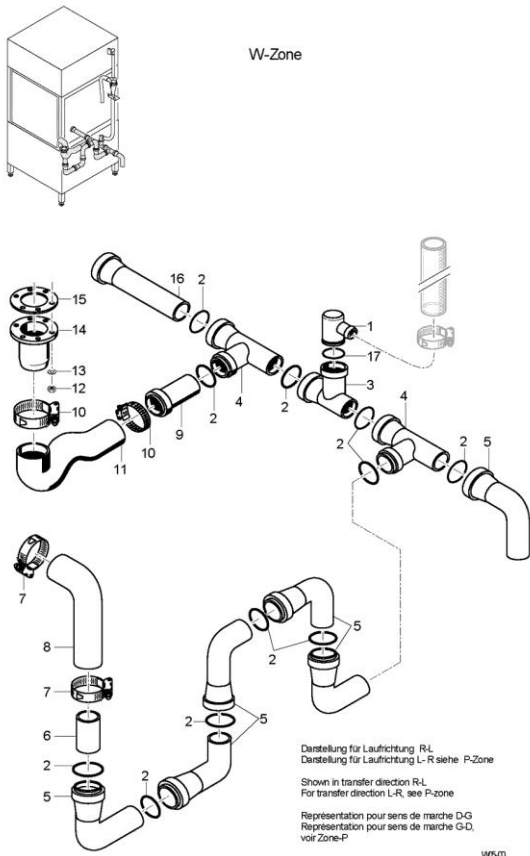
Pos.	Bezeichnung	Teile-Nr.:	St.	Bemerkung
1	Blindstopfen kpl.; G 3/8" X 21,4; SW10;	70004899		inkl. Pos. 1.1
1.1	O-Ring; 16 X 2,5	27 07 001		
2	Schmutzfänger kpl.; 150 µm	80002153		inkl. Pos. 2.1 – 2.3
2.1	Dichtung; D16 X D24 X 3,0	80002241	3	
2.2	Doppelnippel; G 3/4" X 40; SW30	80002167		
2.3	Schmutzsieb kpl.; D27 X 67 X 150µm	80002728		
3	Schlauch WRC geprüft+Dichtung; DN13 X 3,5; 2500	40 02 005		inkl. Pos. 3.1
3.1	Dichtung; D16 X D24 X 3,0	80002241	3	
4	Sechskantmutter; M5 SELBSTSICHERND	21 05 302		
5	Scheibe; D5,3 X D12 X 0,8	22 02 213		
6	Schelle; 1,5 X 15 X 57	55 25 017		
7	Sechskantmutter; M6 SELBSTSICHERND	21 05 304		
8	Scheibe; D6,4 X D12,5 X 1,6	22 01 302		
9	Flachkopfschraube; M4 X 6	20 10 309		
10	Federling; B4	23 03 304		
11	Halter; 1,5 X 77 X 146	70004447		
12	Doppelmagnetventil; 220-240V/50-60HZ	31 06 182		
12	Doppelmagnetventil; 180-220V; 50-60HZ	31 06 200		
13	Schlauchscheile; D14-24 X 9	28 02 108		
14	Schlauchkrummer; DN12,5 X 4,0	40 03 050		
15	Schlauchkrummer; DN12,5 X 4,0	70004474		
16	Set Wasserentlauf kpl.; 3-kg	55 31 007		inkl. Pos. 16.1 – 16.2
16.1	Schlauchscheile; D14-24 X 9	28 02 108		
16.2	Dichtung; D20,5 X D28,5 X 2,0	27 01 002		
17	Schlauchstutzen; R 3/4" X 1/2"	60002453		inkl. Pos. 17.1
17.1	Dichtung; D14 X D23,5 X 2,0	27 01 028		
18	Durchflussregelventil; 2 X AG 3/4"; 2-8L/MIN	32 05 035		
19	Schlauchnippel gewinkelt; D18	60002474		inkl. Pos. 19.1
19.1	Dichtung; D18,5 X D24 X 1,5	27 09 010		
20	Industrieschlauch WRC; DN13 X 3,5	40 02 029		1500 mm; Meterware
21	Industrieschlauch WRC; DN13 X 3,5	40 02 029		1700 mm; Meterware
22	Rücksaugverhinderer seitlich	35 01 194		
23	Set Tankeinlauf	61004545		inkl. Pos. 23.1
23.1	Dichtung; D17 X D24 X 2,0	62001366		
	o.P. Metallschlauch; DN15 X 1000 MM; G3/4"	29 01 307		Zusatzausstattung
24	Dichtung; D20,9 X D27 X 2,0	27 04 006		
25	Reduziernippel; G 1/2" X G 3/4"; SW27	61003430		



WKTS W-Zone

Mediamat

Pos.	Bezeichnung	Teile-Nr.:	St.	Bemerkung
1	Mediamat kpl.	55 27 040		bis Masch.Nr.: 476 281
1.1	Kopfstück Mediamat; ZULAUF D30; XX LG	35 01 124		
1.2	O-Ring; 51 X 3	27 07 043		
1.3	Beschleuniger; D75 X 168 X D4,3	35 01 035		
1.4	Endstückverschluss; D2,0	28 04 041		
2	Set Mediamateinlauf kpl.	55 31 001		bis Masch.Nr.: 476 281
2.1	Dichtung; D20,5 X D28,5 X 2,0	27 01 002		
2.2	Schlauchscheile; D20-30 X 12	28 02 109	2	
2.3	Schlauch; DN16 X 4,0; 800	61002797		ablängen
3	Schlauchscheile; D32-52 X 12	28 02 110		bis Masch.Nr.: 476 281
4	Reduzierschlauchbogen 90Grad; DN16 X DN30; 90 X 850	61002390		L-R
5	Schlauchscheile; D20-30 X 12	28 02 109		
6	Sechskantmutter; M5 SELBSTSICHERND	21 05 302		
7	Scheibe; D5,3 X D15 X 1,2	22 05 301		
8	Haltewinkel; 1,5 X 50 X 75	61000658		bis Masch.Nr.: 476 281
9	Industrieschlauch; DN19,4 X 3,5	40 01 016		850 mm; Meterware
10	Schlauchscheile; D24-36 X 12	28 02 111		
11	Schlauchscheile; D47-67 X 12	28 02 115		ab Masch.Nr.: 476282
12	HT-Rohr; DN50 X 750	30 15 546		ab Masch.Nr.: 476282
13	Einfülltrichter; D49 X D120 X 150	83000371		ab Masch.Nr.: 476282
14	Stützblech; 1,25 X 103 X 106	70005407		ab Masch.Nr.: 476282
15	Mediamat Cyclo	61005184		ab Masch.Nr.: 476282
15.1	Schlauchscheile; D14-24 X 9	28 02 301	2	
15.2	O-Ring; 20 X 3,5	27 07 040		
15.3	Set Tankeinlauf; G 1/2" X 6; SW27	61005339		
16	Formschlauch; DN16 X 4; 90GRAD	70005414		ab Masch.Nr.: 476282
17	Blindstopfen kpl.; G 1/2" X 21,4; SW10; SW5	70004912		inkl. Pos. 11.1
17.1	O-Ring; 20 X 2,5	27 07 004		



W5-00

5 / 18

WKTS W-Zone

Wasserablauf I

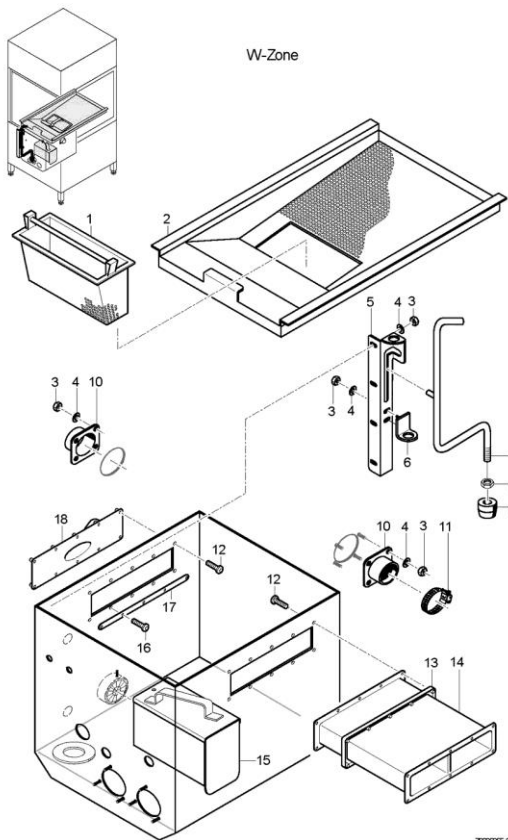
Pos.	Bezeichnung	Teile-Nr.:	St.	Bemerkung
1	Ablaufwinkel: 70 X 86	35 01 208		
2	Lippendichtung: NW50	30 15 535		
3	HT-Abzweig: DN50 X DN40; 87GRAD	30 15 509	inkl. Pos. 2, 17	
4	HT-Abzweig: DN50	30 15 516	inkl. Pos. 2	
5	HT-Bogen: DN50; 87GRAD	30 15 508	inkl. Pos. 2	
6	HT-Rohr: DN50 X 250	30 15 519	inkl. Pos. 2	
7	Schlauchscheile: D47-67 X 12	28 02 115		
8	Schlauchkrümmer: DN50 X 6,0	70002580	anpassen	
9	HT-Rohr: DN50 X 250	30 15 518	inkl. Pos. 2	
10	Schlauchscheile: D32-52 X 12	28 02 110		
11	Reduzierschlauchkrümmer: DN37 X DN40	40 03 022		
12	Sechskantmutter: M5 SELBSTSICHERND	21 05 302		
13	Scheibe: D5,3 X D12 X 0,8	22 02 213		
14	Standrohrunterteil: D87 X 34,5	70003886		
15	Dichtung: D52 X D83,5 X 2,0	62001749		
16	HT-Rohr: DN50 X 750	30 15 546	inkl. Pos. 2	
17	Lippendichtung: NW40	30 15 543		

Darstellung für Laufrichtung R-L. Darstellung für Laufrichtung L-R siehe P-Zone.

WKTS W-Zone

Wasserablauf II

Pos.	Bezeichnung	Teile-Nr.:	St.	Bemerkung
1	Sumpfsieb kpl.	70002901	bis Masch.Nr.: 418 109	
2	Sieb-kassette kpl.	61006262	ab Masch.Nr.: 418 110	
2	Flächensieb; 1,25 X 507,5 X 688,9	70002897	bis Masch.Nr.: 418 109 Sumpfsieb 70002901 gegen Siebkassette 61006262 tauschen	
3	Sechskantmutter; M5 SELBSTSICHERND	21 05 302		
4	Scheibe: D5,3 X D15 X 1,2	22 05 301		
5	Halter; 1,5 X 63 X 329	70002902		
6	Halter; 1,25 X 18 X 55,5	70002903		
7	Stange; D10 X 485	70002904		
8	Sechskantmutter; M10	21 02 306		
9	Stopfen; D36,8 X 20	70002905		
10	Überlauf kpl.; 30 X 86 X 86	70002702	bis Masch.Nr.: 413 088 zur P-/PNN-Zone hin montiert	
10	Überlauf kpl.; 45 X 86 X 86	70003158	bis Masch.Nr.: 413 088 zum Abfluss hin montiert	
11	Schlauchscheile: D32-52 X 12	28 02 110		
12	Linsschraube m. Innensechsk.; M5 X 14 MIT FLANSCH	20 10 314	10	
13	Flansch kpl.	70004880	2	ab Masch.Nr.: 413 089
14	Formschlauch; 338,75 LG	70004782		zur PNN-Zone hin montiert R-L
14	Formschlauch; 45 X 283; 275 LG	70004780		zur P-W-Zone hin montiert
14	Formschlauch; 93,75 LG	70004781		zur PNN-Zone hin montiert L-R
15	Ansaugkanal kpl.	70003177		
16	Linsschraube m. Innensechsk.; M5 X 16 MIT FLANSCH	20 10 307	10	
17	Leiste; 3,0 X 13 X 330	70004969		
18	Ablaufrohr kpl. L-R	70004966		ab Masch.Nr.: 413 089 L-R
18	Ablaufrohr kpl. R-L	70004967		ab Masch.Nr.: 413 089 R-L

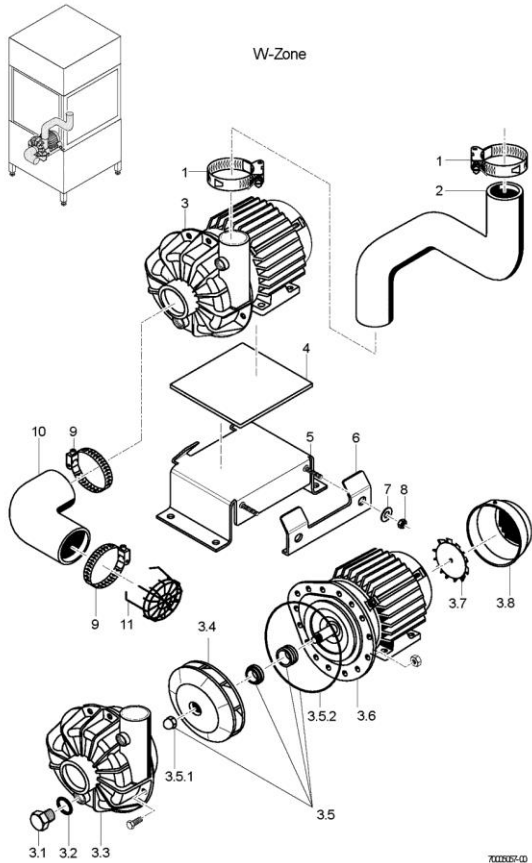


W00015-00

7 / 18

6 / 18

8 / 18



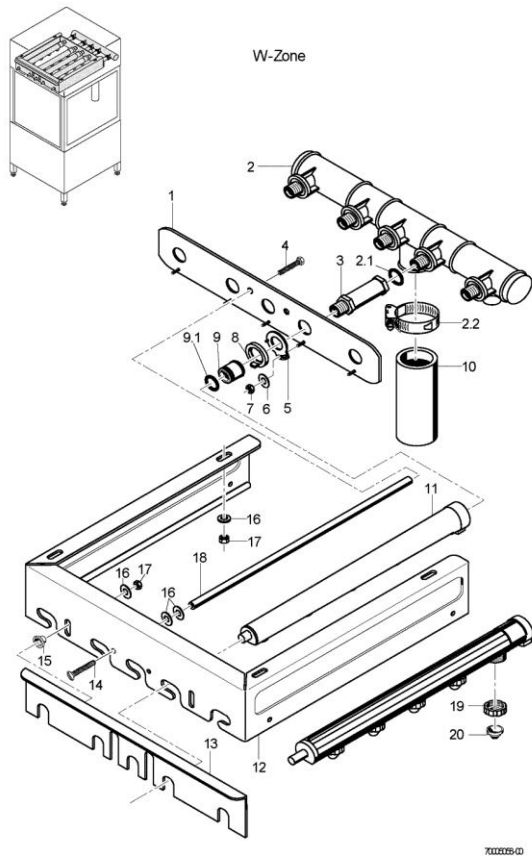
WKTS W-Zone

Waschsystem I

Pos.	Bezeichnung	Teile-Nr.:	St.	Bemerkung
1	Schlauchselle; D47-67 X 12	28 02 115		
2	Schlauchkrümmer; DN50 X 6,0	70004814		
3	Pumpe 1,85kW 3/3; 230V/400V/3/50HZ	31 02 573		inkl. Pos. 3.1 - 3.8 Motor drehen
3	Pumpe 1,85kW 3/3; 230V/400V/3/60HZ	31 02 574		inkl. Pos. 3.1 - 3.8 Motor drehen
3	Pumpe 1,85kW 3/3; 200V/346V/3/50HZ	31 02 575		inkl. Pos. 3.1 - 3.8 Motor drehen
3	Pumpe 1,85kW 3/3; 200V/346V/3/60HZ	31 02 576		inkl. Pos. 3.1 - 3.8 Motor drehen
3	Pumpe 1,85kW 3/3; 254V/440V/3/60HZ	31 02 577		inkl. Pos. 3.1 - 3.8
3.1	Blindstopfen; G 1/2" X 20,5	35 01 108		
3.2	O-Ring; 20 X 3,5	27 07 040		
3.3	Pumpendeckel	31 02 208		
3.4	Pumpenlaufrad; D119; 1,85KW; 50HZ	31 02 407		
3.4	Pumpenlaufrad; D100; 1,85KW; 60HZ	31 02 408		
3.5	Dichtungssatz; 1,1/1,7/1,85/0,73 KW	80002670		
3.5.1	Hutmutter; M8 SELBSTSICHERND	21 10 305		
3.5.2	O-Ring; 158,35 X 3,53	31 02 209		
3.6	Pumpendeckel	31 02 208		
3.7	Lüfterflügel; 1,1 / 1,5 KW	31 02 211		
3.8	Lüfterhaube; 1,1 / 1,5 KW	31 02 212		
4	Unterlage; 3,0 X 130 X 155	71000283		
5	Halter; 2,0 X 199,8 X 310	70002889		
6	Halter; 2,0 X 66,4 X 155	70003149		
7	Scheibe; D6,4 X D18 X 1,6	22 05 302		
8	Sechskantmutter; M6 SELBSTSICHERND	21 05 304		
9	Schlauchselle; D62-82 X 12	28 02 137		
10	Schlauchbogen 90Grad; DN62 X 7,0; 130 X 150	40 03 027		
11	Ansaugsieb; D85 X 68 X D,2	61002500		

18

10 / 18



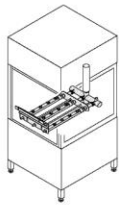
WKTS W-Zone

Waschsystem II

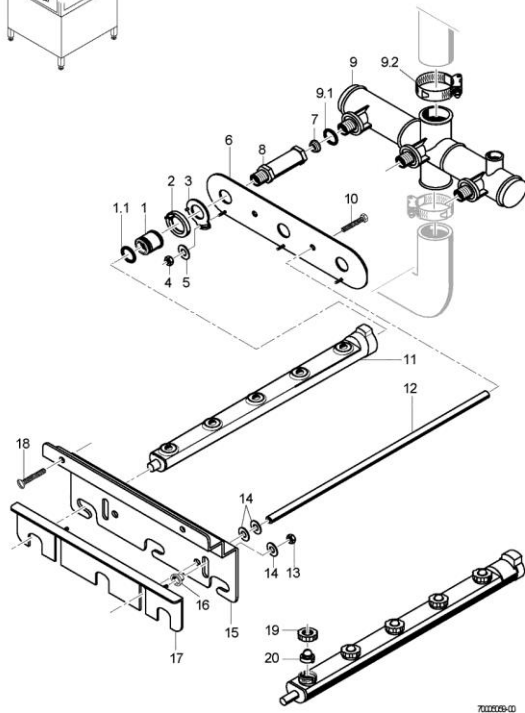
Pos.	Bezeichnung	Teile-Nr.:	St.	Bemerkung
1	Wascharmhalter kpl.	70003417		
2	Waschverteiler oben kpl.	70004625		inkl. Pos. 2.1 - 2.2
2.1	O-Ring; 29,5 X 4,5	27 07 008	5	
2.2	Schlauchselle; D47-67 X 12	28 02 115		
3	Verlängerung; RD26X1/8X95,50; SW32	70003085	5	
4	Sechskantschraube; M5 X 8; A70	20 01 314	2	
5	Stellscheibe kpl.; 1,5 X 50 X 62	70003078	5	
6	Scheibe; D4,3 X D12 X 1,0	22 05 300	5	
7	Sechskantmutter; M4 SELBSTSICHERND	21 05 300	5	
8	Verschlußring; D49 X 19,5	60002652	5	
9	Verschlußmutter kpl.	60002785	5	inkl. Pos. 9.1
9.1	Dichtung; D26 X D32,5 X 6,0	70009122		
10	Industrieschlauch; DN50 X 6,0	40 02 006		
11	Wascharm kpl.; 5 DUSEN; 472 LG	70005762	5	
12	Wascharmhalter; 1,5 X 111,5 X 1510,5	70003260		ab Masch Nr.: 391 049
12	Set Umbau Wrasenführung W-Zone	55 28 251		bis Masch Nr.: 391 048
13	Winkel kpl.; 13 X 41,5 X 410	70003388		
14	Becherschraube; M5 X 10	75100426	2	
15	Distanzbuchse; D8 X D12 X 3,0	70004158	2	
16	Scheibe; D5,3 X D15 X 1,2	22 05 301		
17	Sechskantmutter; M5 SELBSTSICHERND	21 05 302		
18	Stange; D8 X 489	70003415	2	
19	Überwurfmutter; G 3/4" X D16	62001808	5	bis Masch Nr.: 501 037
20	Schlitzdüse; D20,5 X 14	70003003	5	bis Masch Nr.: 501 037

11 / 18

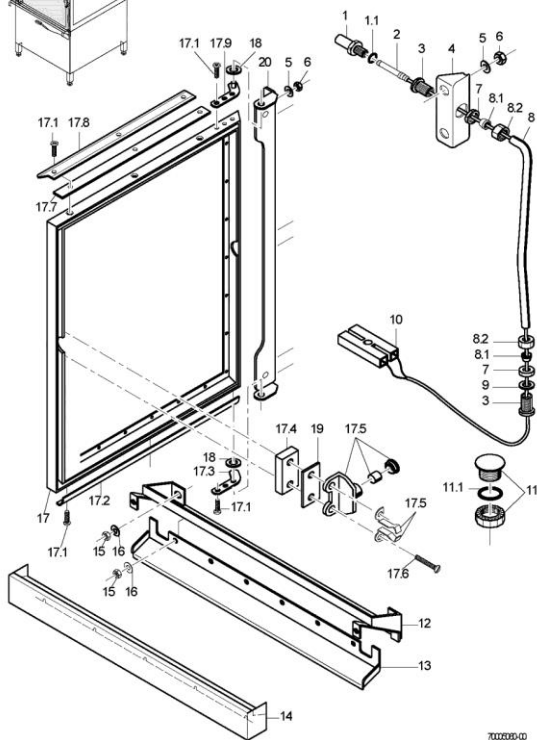
12 / 18



W-Zone



W-Zone



WKTS W-Zone

Waschsystem III

Pos.	Bezeichnung	Teile-Nr.:	St.	Bemerkung
1	Verschlussmutter kpl.	60002785	3	inkl. Pos. 1.1
1.1	Dichtring, D26 X D32,5 X 5,0	70009122		
2	Verschlussring, D49 X 19,5	60002652	3	
3	Stellscheibe kpl., 1,5 X 50 X 62	70003078	3	
4	Sechskantmutter, M4 SELBSTSICHERND	21 05 300	3	
5	Scheibe, D4,3 X D12 X 1,0	22 05 300	3	
6	Wascharmhalter hinten kpl.	70004312		
7	Drossel, D11 X D22 X 10	70003183	3	
8	Verlängerung, RD26X1/8X95,50; SW32	70003085	3	
9	Washverteiler unten kpl.	70004623		inkl. Pos. 9.1 - 9.2
9.1	O-Ring, 29,5 X 4,5	27 07 008	3	
9.2	Schlauchscheile, D47-67 X 12	28 02 115		
10	Sechskantschraube, M5 X 8; A70	20 01 314	2	
11	Wascharm kpl., 5 DUSEN, 472 LG	70005762	3	
12	Stange, D8 X 469	70003415		
13	Sechskantmutter, M5 SELBSTSICHERND	21 05 302		
14	Scheibe, D5,3 X D15 X 1,2	22 05 301	6	
15	Wascharmhalter kpl.	70004289		bis Masch.Nr.: 408 031
15	Wascharmhalter vorne kpl.	70004316		ab Masch.Nr.: 408 032
16	Distanzbuchse, D8 X D12 X 3,0	70004158	2	
17	Winkel kpl., 13 X 27,5 X 330	70003541		bis Masch.Nr.: 408 031
17	Winkel kpl.	70004319		ab Masch.Nr.: 408 032
18	Becherschraube, M5 X 10	75 100426		
19	Überwurfmutter, G 3/4" X D16	62001808	5	bis Masch.Nr.: 501 037
20	Schlitzdüse, D20,5 X 14	70003003	5	bis Masch.Nr.: 501 037

WKTS W-Zone

Tür

Pos.	Bezeichnung	Teile-Nr.:	St.	Bemerkung
1	Bolzen kpl.	70004629		inkl. Pos. 1.1
1.1	O-Ring, 12,5 X 2,0	27 07 003		
2	Magnetschalter, KABELLÄNGE 2500	31 24 134		
3	Doppelnippel, G 3/8" X 36, SW22	70003247	2	
4	Winkel, 1,5 X 44,5 X 96	70003245		
5	Scheibe, D6,4 X D12,5 X 1,6	22 01 302		
6	Sechskantmutter, M6 SELBSTSICHERND	21 05 304		
7	Sechskantmutter, G 3/8" X 5,5, SW22	30 09 200		
8	Rohrkörper kpl.	70004627		R-L
8	Rohrkörper kpl.	70004628		L-R
8.1	Klemmring, D10,2	29 07 500		
8.2	Überwurfmutter, G 3/8" X D10,2; SW22	29 07 200		
9	Dichtung, D17 X D24 X 2,0	27 09 009		
10	Flachstecker, 6,3 X 0,8, D5,2	31 12 003		
11	Blindstopfen kpl., G 3/8" X 21,4, SW10;	70004899		inkl. Pos. 11.1
11.1	O-Ring, 16 X 2,5	27 07 001		
12	Wasserrinne kpl.	70003198		bis Masch.Nr.: 418 109
13	Winkel, 1,5 X 79,94 X 693	70004051		bis Masch.Nr.: 418 109
14	Wasserrinne kpl.	70005759		ab Masch.Nr.: 418 110
15	Sechskantmutter, M5 SELBSTSICHERND	21 05 302		
16	Scheibe, D5,3 X D15 X 1,2	22 05 301		
17	Flügelüre kpl. L-R	70003320		rechts angeschlagen
17	Flügelüre kpl. L-R	70003393		links angeschlagen
17.1	Schraube, M5 X 17,5, D11	70003721	12	bis Masch.Nr.: 481 083
17.1	Linse schraube m. Innensechsk., M5 X 16 MIT FLANSCH	20 10 307	12	ab Masch.Nr.: 481 084
17.2	Winkel, 1,0 X 52,5 X 573,5	70003169		zu Flügelüre 70003320
17.2	Winkel, 1,0 X 52,5 X 573,5	70003195		zu Flügelüre 70003393
17.3	Lasche unten kpl., 33,5 X 69,5	70002644		
17.4	Distanzstück, 9 X 29 X 64	70002681		
17.5	Schnäpper kpl.	70003998		inkl. Magnet
17.6	Linse schraube mit Innensechskant, M5 X 30	20 10 308	2	
17.7	Dichtung, 2,0 X 33 X 490	70004032		bis Masch.Nr.: 481 083; Ersetzt durch Pos. 17.8
17.8	Dichtleiste kpl. rechts, 507 LG	70005403		zu Flügelüre 70003320
17.8	Dichtleiste kpl. links, 507 LG	70005406		zu Flügelüre 70003393
17.9	Lasche oben kpl., 33,5 X 93,5	70002643		
18	Scheibe, D8,5 X D17 X 1,0	22 08 515		
19	Distanzblech, 1,0 X 29 X 64	70003379		nach Bedarf
19	Distanzblech, 1,5 X 29 X 64	70003380		nach Bedarf
20	Winkel kpl.	70004580		

